

かつどん

115杯目



ボランティア&しみんかつどうを、**どん**どん広めよう！

はんだまちづくりひろば

〒475-0857

半田市広小路町 155-3 クラシティ 3 階

TEL0569-32-3440/FAX0569-32-3447

E-mail : machihiro@city.handa.lg.jp

http://machihiro.net/

2019年1月1日 発行



活動者インタビュー

おはなし
★
きかせて

半田クラシックコーラス

★代表 原田 早苗（はらだ さなえ）さん
歌が大好き！童謡にゴスペルに弾き語り。
日々音楽を楽しんでいます。

私たちの歌声で 癒しや元気を与えたい

★「半田クラシックコーラス」とはどんな団体？

ベートーヴェンの「第九」やモーツァルトの「レクイエム」など、クラシックの名曲にあわせたコーラスの力で、地域の方々に癒しや元気を与えられたらと“歌好きメンバー”で活動している団体です。

★団体の設立経緯を教えてください。

クラシック音楽は、テレビCMに使用されたり、学校の授業などで取り上げられたりなど、どこかで耳にしたことがある音楽だと思います。身近に感じられるクラシックの名曲を「自分たちの歌声で届けることで地域貢献したい！」と、様々なグループで活動していた「クラシックを歌い続けたい」と思う仲間が集まり、団体を設立しました。

★活動内容を教えてください。

自主コンサートの開催だけでなく、市民活動団体が集まる“まちづくり協働フェスタ”や、半田赤レンガ建物での“まちひろミニコンサート”に出演する



まちひろミニコンサートに出演

など、地域のイベントに積極的に参加しています。最近では、サービス付き高齢者向け住宅でのイベントに参加し、高齢者の方々といっしょに楽しく歌いました。

イベントなどに向けて、月に3回、市民交流センターで練習しています。現在は、フォーレの「レクイエム」を練習し、次はヴィバルディの曲を予定す

るなど、様々な作曲家の曲を歌っています。将来的にオーケストラ演奏でのコンサートが開催できたらと、メンバーが一丸となって日々の練習に取り組んでいます。



日頃の練習の様子

★やりがいを感じる時はどんな時ですか？

私たちの歌声に「癒された」「元気になった」という声をいただくことがやりがいになっています。クラシックを歌うことで、自分自身がストレスを発散してリフレッシュできるだけでなく、聴いている人にもクラシックの良さを知ってもらえることが嬉しいです。

★その他・PRしたいことはありますか。

2月9日(土)には、“雁宿ホールロビーコンサート”に初めて出演します。今、練習中のフォーレの「レクイエム」を披露しますので、みなさんぜひご来場ください。

また、メンバーも募集中です。クラシックコーラスと聞くと歌が初めての方には難しく捉えられることもありますが、経験豊かな指揮者が丁寧に指導します。歌が初めての方や若い方も大歓迎です。

※メンバー募集については、P3『みんなの情報掲示板』をご覧ください。

《問合せ》半田クラシックコーラス
電話 090-2779-6518 (原田)



センターからのお知らせ



第4回 はんだの魅力発見ツアー 参加者募集

いつも見慣れている半田のこと、知っているつもりでも、実は知らないことばかり。

半田市をより良いまちにするため、高校生・大学生や若者が様々なことに取り組んでいる「はんだU22 研究所」が作成した謎解きゲームを通じてまちの魅力を発見しましょう！若者の視点から見た半田市を見られるかも。

問題用紙を市民交流センターで配布します。



謎解き×まちあるき「はんだ謎解きクエスト～紺屋海道物語～」

○期 間 1月12日(土)～2月24日(日)

※1月23日(水)を除く

○配布場所 市民交流センター(クラシティ3階)

○内 容 紺屋海道周辺を巡る謎解きゲーム

○参加費 無料

○主 催 半田市観光協会

○協 力 はんだU22 研究所

はんだまちづくりひろば

TEL0569-32-3440 FAX0569-32-3447
E-mail: machihiro@city.handa.lg.jp

男女共同参画サテライトセミナー 参加者募集

人生100年時代を生き抜くために取り組んでいることはありますか。

健康体操をしながら、ひとりでも、みんなでも始められる健康づくりについて、今から挑戦できる事を考えてみましょう。



○日 時 2月9日(土)
13時30分～15時30分
(受付13時15分～)

○場 所 アイプラザ半田 研修室

○定 員 50名(先着順)

○講 師 横川 珠姫さん(健康運動指導士)

○参加費 無料

○持ち物 飲み物

※動きやすい服装でお越しください。

○申込み 2月1日(金)まで

市民協働課(市役所3階)

TEL0569-84-0609 FAX0569-84-0672
E-mail: s-kyodo@city.handa.lg.jp

「男女共同参画社会推進事業補助金」 団体募集

男女共同参画社会の実現に向けたさまざまな取り組みを補助金により支援します。

○対象事業 男女共同参画に関する講演会や講座の開催、広報紙の発行、啓発物品の作成など、平成31年度に実施する事業

○対象団体 半田市で男女共同参画の普及・啓発活動を行う団体、自治区または企業

○補助額

＜大規模啓発事業＞上限15万円
(事業費の1/2以内)

＜講座・セミナー等＞上限4万円

＜広報紙等の発行＞上限2万円

○応募締切 3月8日(金)※当日必着

○申請方法 必要書類を市民協働課(市役所)へ提出してください。

※詳細は、市民協働課までお問い合わせください。

市民協働課(市役所3階)

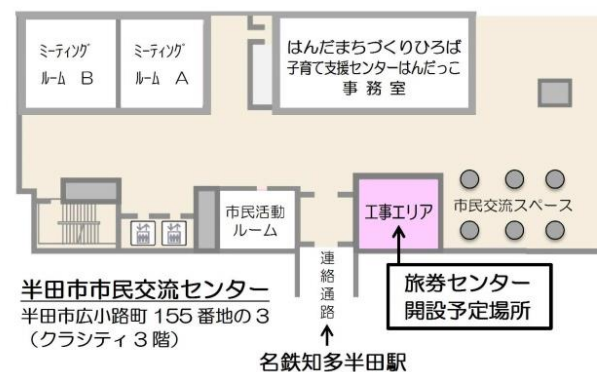
TEL0569-84-0609 FAX0569-84-0672
E-mail: s-kyodo@city.handa.lg.jp

市民交流センター 旅券センター開設に伴う工事のお知らせ

市民交流センター(クラシティ3階)では、平成31年4月に開設する旅券センターの工事を行っています。工期中はご迷惑おかけいたしますが、よろしくお願いいたします。

子育て支援センターはんだっこ、交流スペースの利用、貸室業務等は通常通り行います。

○工事期間 平成31年2月22日(金)まで



半田市市民交流センター
半田市広小路町155番地の3
(クラシティ3階)

名鉄知多半田駅

市民協働課(市民交流センター)

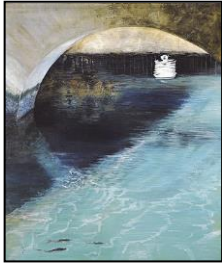
TEL0569-32-3430 FAX0569-32-3447
E-mail: s-kyodo@city.handa.lg.jp

みんなの情報掲示板

※ 紙面に関するお問合せは、はんだまちづくりひろばまでお願いします。



NPO法人 半六コラボ 第3回「半田運河かわい」を描く」絵画展開催



半田を代表する景観である“半田運河かわい”の風景に愛着を持っていただき、景観を未来に残していくために公募した絵画作品を展示します。

第2回大賞
「Handa canal」堀口友紀さん

- 日時 1月25日(金)～2月11日(月・祝)
10時～17時(木曜日休み・最終日は15時まで)
 - 会場 旧中荻半六邸母屋2階(中村町1-7)
 - 入場料 無料
 - 問合せ NPO法人半六コラボ(電話 89-2925)
- ※この事業は、平成30年度半田市市民活動助成金対象事業です。

NPO法人 アルフィン アウトドアプロジェクト参加者募集

自然あそびの楽しさを知ってもらふ要素がいっぱい！運動しながらコミュニケーション能力や協調性を養う機会にしませんか。

- 日時 1月27日(日)10時30分～15時
- 集合場所 任坊山公園(南二ツ坂町1-10)
- 対象 小学1～6年生
- 定員 30名(先着順)
- 参加費 1,000円
- 持ち物 飲み物、弁当、タオル、レジャーシート
- 申込締切 1月22日(火)
- 内容 ネイチャーゲーム、ミニサッカー、交流レク、スポーツ鬼ごっこ、リアル追跡カクレンボ
- 問合せ NPO法人アルフィン 山本
(電話 080-3682-9990)

NPO法人子どもたちの生きる力をのばすネットワーク 第4回不登校で悩む親のためのお助け講座開催

演習を交えながら、聞き上手になるためのカウンセリング講座を行います。子どもとのコミュニケーションに活かしてみませんか。

- 日時 2月3日(日)14時～16時
 - 場所 アイプラザ半田 2階研修室
 - 講師 米村 高穂さん(公立小中学校スクールカウンセラー・臨床心理士)
 - 参加費 無料
 - その他 託児あり(3～10歳※先着順)
※1月27日(日)までに電話で申込み
 - 問合せ NPO法人子どもたちの生きる力をのばすネットワーク 赤松
(電話 080-1622-5717)
- ※この講座は、平成30年度半田市市民活動助成金対象事業です。

知多半島文化村 「ふるさと半田ご当地検定」受験者募集

半田の歴史や史跡、風習を学ぶWeb検定を実施します。

- 試験期間 3月9日(土)～10日(日)
 - 試験方法 インターネットを使用して行うWeb検定
 - 参加費 1,000円(事前勉強会参加費含む)
- ※詳細は知多半島文化村ホームページをご覧ください

事前勉強会(要予約)

知多半島文化村

検索

(雁宿ホール2階視聴覚室 ※①②のうち各1回参加)

- ①2月15日(金) 10時～12時、19時～21時
16日(土) 10時～12時
- ②3月1日(金) 10時～12時、19時～21時
2日(土) 10時～12時

- 問合せ 知多半島文化村 山中(電話 090-3934-0206)
- ※この講座は、平成30年度半田市市民活動助成金対象事業です。

新日本婦人の会 半田支部 太極拳小組 健康太極拳 参加者募集

初心者でも運動経験の少ない方でも、無理なく楽しく体を動かせます。深い呼吸とゆったりした動きで心と体を癒しませんか。随時、見学できます。



- 開催日 毎週土曜日 14時～15時30分
- 場所 雁宿ホールまたは市民交流センター(クラシティ3階)
- 参加費 1,000円/月
- 持ち物 飲み物(動きやすい服装でお越しください)
- 申込み 新日本婦人の会 半田支部 太極拳小組 竹内(電話 080-3282-1348)

半田クラシックコーラス

♪ 団員募集 ♪

クラシックの名曲と一緒に歌いませんか♪ はじめての人にも講師がやさしく丁寧に指導します。随時、見学や体験ができます。



- 練習日 月3回金曜日 19時～21時
(1月11日、18日、25日、
2月1日、8日、25日)
- 会場 市民交流センター(クラシティ3階)
- 参加費 3,000円/月(楽譜代は実費)
- 問合せ 半田クラシックコーラス 原田
(電話 090-2779-6518)



こんな活動
あったんだ!!

ばーやんカメラ

市内のボランティア・市民活動・地域貢献活動を紹介します

実際の避難所でリアルなHUG体験を実施！

団体名：半田災害支援ボランティアコーディネーターの会



半田中学校1年生の総合学習の一環として、避難所運営ゲーム(HUG)を11月21日(水)に実施しました。

実際に避難所となる中学校の状況に合わせたレイアウト図面を使い、日ごろ防災の活動に関わる団体や住吉・岩滑両区の協力を得て取り組みました。

生徒からは「避難所運営の難しさを実感した」「自分たちが地域を守っていきたい」という感想があり、実際に災害が発生した際に、自分たちで運営に携わることができる意識づくりの一助になれたと思います。

地域のみんで“収穫の大変さや喜び”を感じたもちつき大会

団体名：大矢知区農園部

横川小学校5年生を対象とした、もちつき大会を行いました。

これは異世代交流を通じ、地域コミュニティの輪を広げることを目的として春から始まった「お米つくりと泥んこ大会」事業の締めくくりとして、11月22日(木)に横川小学校体育館で行ったものです。

横川小学校区の関係者や地域住民などが集まり、児童と一緒に泥んこ大会、田植えや稲刈りなど、休耕田を活用して一年を通したお米つくりをしました。



この事業は、平成30年度半田市市民活動助成金の交付を受けて実施したものです

子どもから高齢者まで、みんなで楽しんだゲーゴルゲーム

団体名：NPO 法人日本心身機能活性療法指導士会 しんしん半田サロン



この事業は、平成30年度半田市市民活動助成金の交付を受けて実施したものです

ゲーゴルゲームはゴルフや輪投げを組み合わせたようなスポーツゲームで、介護予防や認知症予防にも向いており、体力あるなしに関係なく楽しめるものです。

11月24日(土)に市民交流センターで開催した大会では、子どもから高齢者までが点数を競い合いました。「運動にもなる、頭の体操にもなる、やればやるほど面白い」という声上がり、今後もゲームの楽しさを多くの人に知ってもらおう体験会や大会を定期的に開催していきたいです。

まちひろFacebookでつながろう！ <https://www.facebook.com/handa.machizukuri.hiroba/>

まちひろフェイスブックでは、市内で活動するボランティア・市民活動・地域貢献活動をはじめ、講座やイベントの情報などを毎日投稿しています。

まちひろFacebook QRコード

