

会議室利用ガイド

足立区NPO活動支援センター

【ご予約について】

会議室の予約は2ヶ月前から可能です。

(例) 8月15日の会議室を予約する場合、6月1日から予約可能

【飲食について】

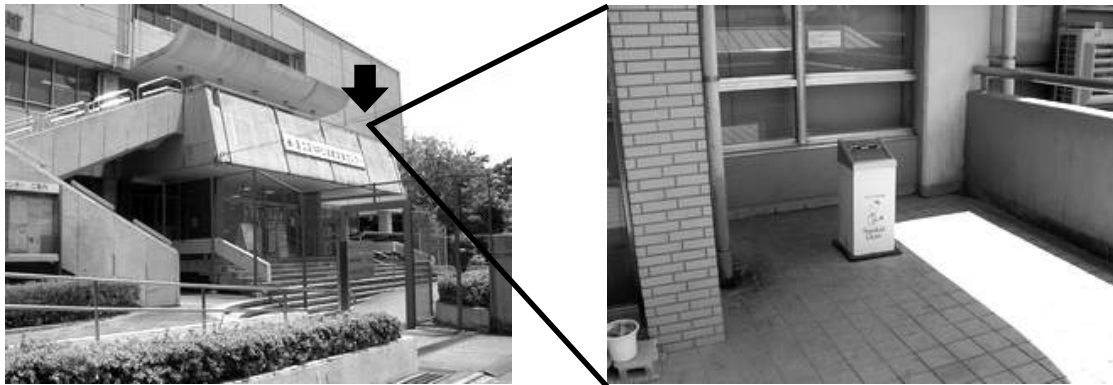
飲食は原則できませんが、事業等で午前・午後の連続利用の場合、昼食をとることができます。

飲酒はできません。

ゴミ等はお持ち帰りください。

【喫煙について】

喫煙は図書館2階の喫煙コーナーをお願いします。



施設内での火気(ライター等)のご利用は厳禁です。

【利用機材について】

備え付けのプロジェクター・DVD・ビデオ・LAN(インターネット)・テレビはいつでもご利用できます。

使用方法につきましては、スタッフまでお問合わせください。

他の利用者がある場合、音響等についてはご配慮ください。

【現状復帰について】

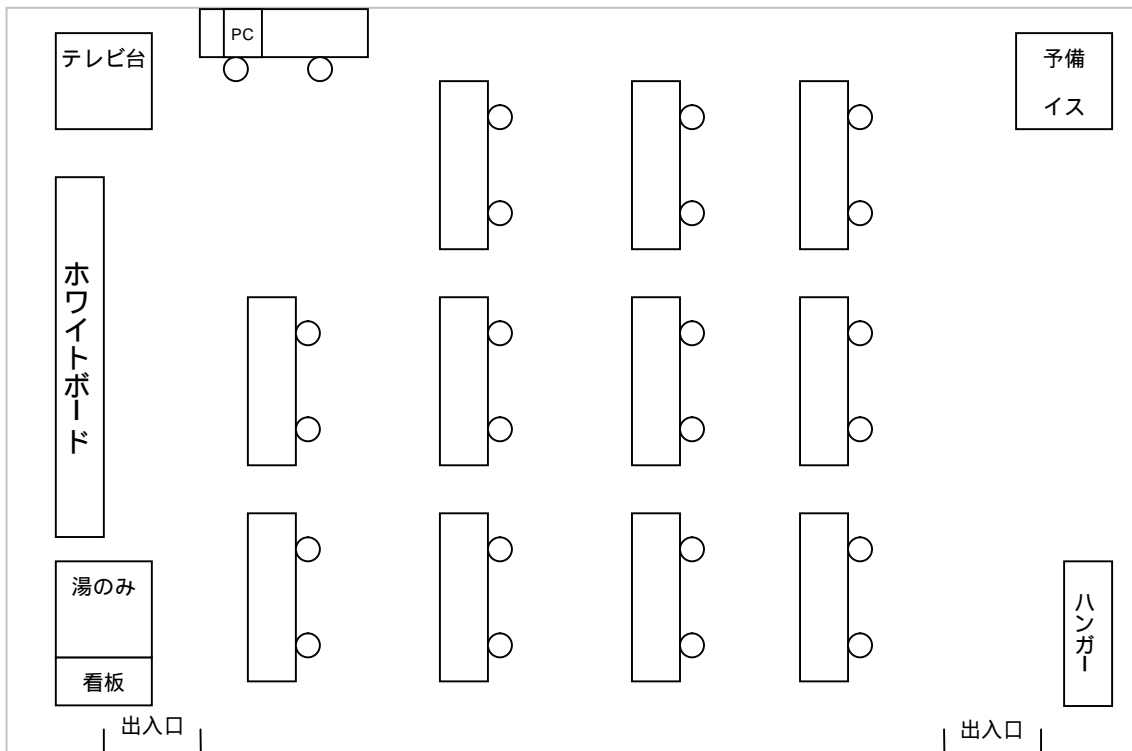
机・椅子等のご利用後は、現状復帰をお願いします。

配置につきましては、別紙をご参照ください。

会議室 A 配置図 定員 30 名



机とイスの配置



机 : 12 イス : 24 イス (予備) 5

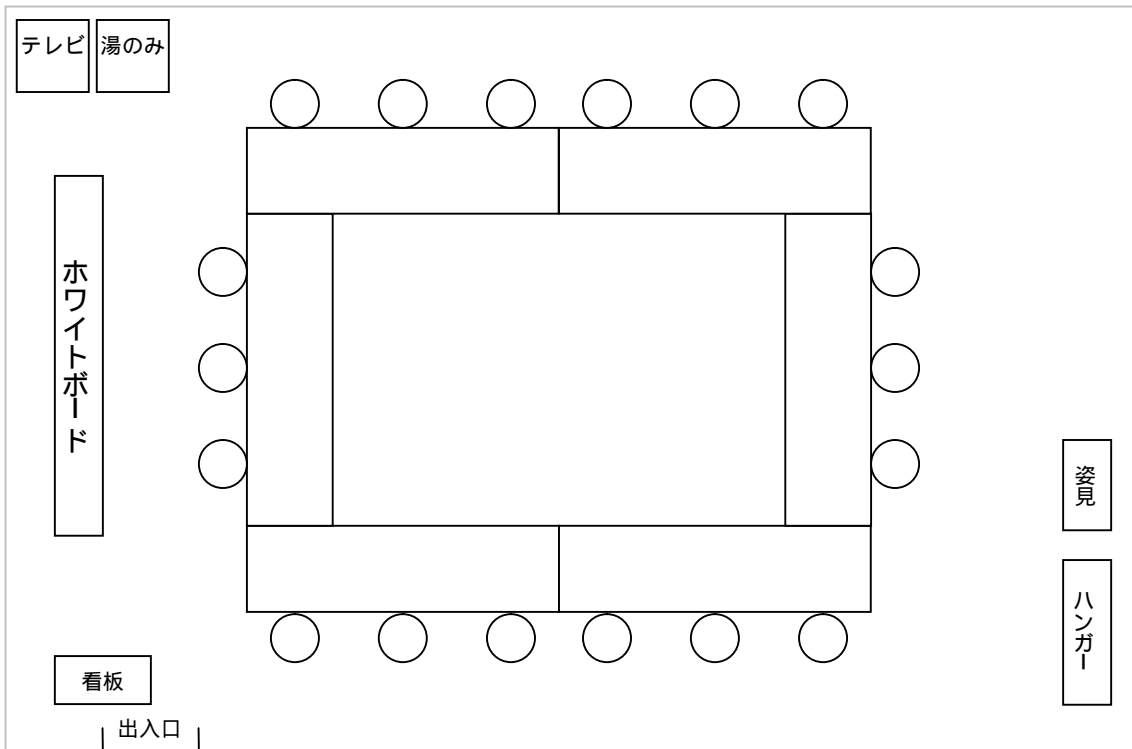
【備品】

- ・ プロジェクター (電源コード・ビデオケーブル・PCケーブル・USBケーブル・リモコン・マニュアル) ・ 延長電源ケーブル (大・小) ・ 延長PCケーブル
- ・ プロジェクタースクリーン ・ DVDデッキ ・ テレビ ・ 湯のみ

会議室 B 配置図 定員 20 名



机とイスの配置



机：6つ イス：18つ

【備品】

テレビ・ビデオデッキ・湯のみ

【プロジェクターのご利用について】

- ・ プロジェクタースクリーンをご利用される場合は、スタッフが設営いたします。（事前にお申し出ください）
- ・ プロジェクターのご利用の際は備品を確認の上、必ずご返却くださいますようお願いいたします。

【プロジェクター関連の備品】

プロジェクター本体	1台
電源ケーブル	1本
A Vビデオケーブル	1本
P Cケーブル	1本
U S Bケーブル	1本
リモコン	1本
マニュアル	1刷
延長電源ケーブル大	1本
延長電源ケーブル小	1本
延長P Cケーブル	1本